

Le Maire de la Ville de BAR-LE-DUC,

Vu le Code de la Route et notamment le chapitre 1<sup>er</sup> du titre 1<sup>er</sup> du livre 4 des parties législatives et réglementaires relatif aux pouvoirs de police de circulation,

Vu le Code Général des Collectivités Territoriales et notamment les articles L 2211-1, L 2212-2, L 2213-1 à L 2213-6,

Vu l'arrêté interministériel du 24 novembre 1967 modifié portant instruction générale sur la signalisation routière,

Vu l'instruction interministérielle sur la signalisation routière (livre 1, 1<sup>ère</sup> à 8<sup>ème</sup> partie) approuvée par l'arrêté interministériel du 7 juin 1977,

Vu la demande présentée par la Société DOS SANTOS,


Considérant les travaux de branchement gaz au droit du n° 4 rue Louise WEISS, il y a lieu de réglementer la circulation de la façon suivante :

## ARRETE

- Article 1 La circulation des véhicules de toute nature se fera de façon alternée par feux tricolores (schéma 4-06 joint) **de part et d'autre du n° 4 rue Louise WEISS du 21 août au 25 août 2017.**  
La circulation sera rétablie dès la fin des travaux.
- Article 2 Le présent arrêté prendra effet dès la mise en place des panneaux réglementaires et de l'alternat par feux tricolores (conformément au schéma joint) par la Société DOS SANTOS qui en assurera le fonctionnement correct 24 h sur 24.
- Article 3 Toute personne qui désire contester le présent arrêté peut saisir le Tribunal Administratif compétent d'un recours contentieux dans le délai de 2 mois à partir de la signature. Elle peut également saisir d'un recours gracieux l'auteur de la décision. Cette démarche prolonge le délai du recours contentieux qui doit être introduit dans les 2 mois qui suivent la réponse. L'absence de réponse au terme de 2 mois vaut rejet implicite.
- Article 4 Le présent arrêté sera porté à la connaissance du public par apposition aux extrémités des panneaux et matériels de signalisation réglementaire et par affichage en Mairie de BAR-LE-DUC.
- Article 5 Le Directeur Général des Services de la Ville de BAR-LE-DUC, le Directeur Départemental de la Sécurité Publique de la Meuse et tous les Agents de la Force Publique sont chargés, chacun en ce qui le concerne, de l'exécution du présent arrêté.

BAR-LE-DUC, le 04 Août 2017

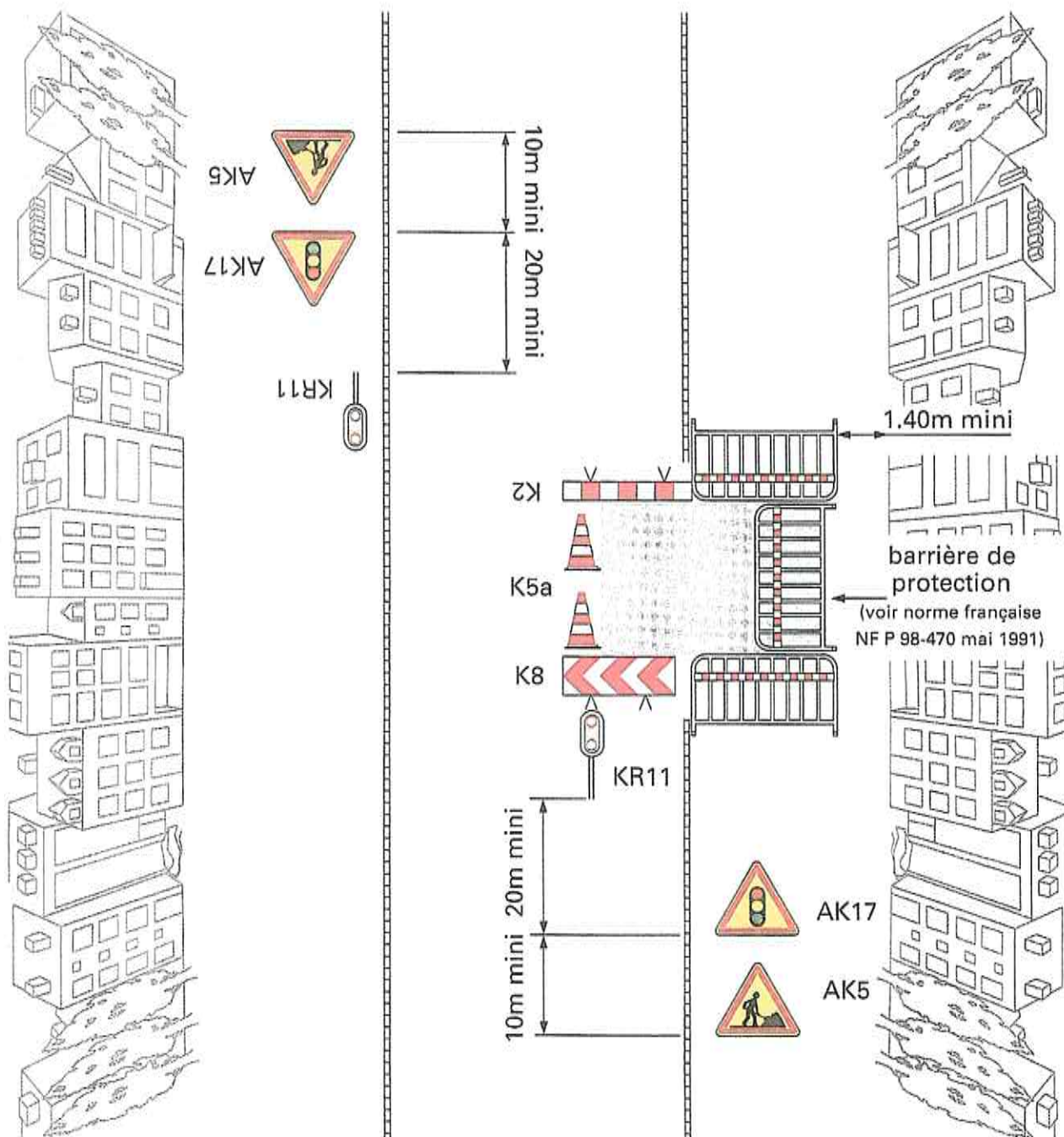
POUR LE MAIRE,  
L'Adjoint au Maire,



OLIVIER GONZATO

Alternat par feux

Largeur laissée libre à la circulation:  $2,75\text{ m} < L < 4,50\text{ m}$   
n'autorisant qu'une voie de circulation



## Remarques:

1. Pour un chantier de longue durée: dévier un sens de circulation si possible.
2. En l'absence de danger important, le balisage longitudinal du chantier se limite au ruban K14.
3. En cas de présence de fouilles profondes, construire une palissade conforme à l'autorisation de voirie. Dans ce cas, on ne pose pas de K5a.
4. Maintenir les accès riverains. Dans ce cas, le barriérage longitudinal du chantier est interrompu au droit de ces accès. Le balisage du chantier le long du cheminement vers l'accès riverain est assuré par la pose de barrières de protection ou d'une palissade conforme à l'autorisation de voirie.